

Návod

MOTX-R



1) Popis výrobku

MOTX-R a MOTX-S jsou dvoukanálové vysílače, které jsou aktivní pouze při zadání platného kódu. Zařízení je konstruováno pro vnitřní i vnější použití, pracuje na frekvenci 433,92 MHz s technologií plovoucího kódu, zaručující maximální bezpečnost provozu. Typ MOTX-R je určen pro přijímače Nice FLOR, MOTX-S pro přijímače Nice SMILO. Dosah ve volném prostoru je do 200 metrů, uvnitř budovy cca 35 metrů. Klávesnice je napájena bateriemi, jako všechny ostatní typy vysílačů, a proto nevyžaduje žádnou elektrickou instalaci. Životnost baterií je přibližně 2 roky při vyslání deseti kódů denně. Pro úspory elektrické energie je MOTX vybaven senzorem, který v případě nedostatečného osvětlení zapne osvětlení klávesnice; pokud je klávesnice 10 sekund neaktivní, osvětlení se vypne. Zařízení informuje uživatele o současném stavu pomocí akustických signálů podle následující tabulky:

Zvukový signál	Stav
1 krátké pípnutí	Stisknutí tlačítka
1 dlouhé pípnutí	Automatické vypnutí napájení
3 dlouhá pípnutí	Potvrzení změny kódu
5 krátkých pípnutí	Chyba zadání vstupní kombinace nebo ukládání kódu
10 rychlých pípnutí	Nízké napětí baterie - vyměňte baterie

2) Instalace

Před samotnou instalací je vhodné klávesnici vyzkoušet z hlediska funkčnosti a dosahu. Pokud jsou baterie částečně vybité klesá dosah o 25 až 30 %.

2.1) Umístění

Klávesnici neumisťujte na kovové materiály ani v jejich blízkosti, snižuje se tím dosah rádiového vysílače. Díky tomu, že klávesnice má krytí IP 54, lze ji bez problému umístit ve venkovním prostředí.

2.2) Připevnění

Po přezkoušení funkčnosti systému připevněte klávesnici do odpovídající výšky podle obrázku 1.

3) Způsoby používání

Používání klávesnice je založeno na zadání uživatelského „kódu“ sestaveného z cifer 1 ÷ 9. Po zadání kódu je nutné tlačítkem 3 nebo 4 pro aktivaci vysílače:

- vyslání kanálu 1 stisknout tlačítko 3
- vyslání kanálu 2 stisknout tlačítko 4

K přenosu dojde samozřejmě pouze tehdy, když je zadána správná kombinace - v opačném případě klávesnice vydá chybový akustický signál. Kombinace musí být správná a úplná; například pokud je platná kombinace 0422 potom kombinace 422, 10422, 04222 jsou chybné. Po zadání chybné kombinace stisknete tlačítko 3 nebo 4, bude generován chybový tón a klávesnice bude připravena pro zadání správné kombinace. Během zadávání kombinace po stisknutí jednoho tlačítka máte 6 sekund na stisknutí tlačítka dalšího, po uplynutí tohoto času musíte začít zadávat kombinaci znovu. Zařízení je z výroby naprogramováno standardním kódem pro první a pro druhý kanál. Kombinace pro vyslání kódu 1. kanálu tlačítkem 3 je **11**. Kombinace pro vyslání kódu 2. kanálu tlačítkem 4 je **22**.

4) Změna kódu

Tabulka A Změna kódu pro kanál 1 3	Příklad
1. Stiskněte tlačítko „0“, držte ho a stiskněte a pusťte 3	03
2. Pusťte tlačítko „0“	
3. Navolte aktuální kód (původní) a stiskněte 3	113
4. Navolte novou kombinaci (max. 8 cifer) a stiskněte 3	0705763
5. Ještě jednou navolte novou kombinaci a stiskněte 3	0705763

Tabulka B Změna kódu pro kanál 2 4	Příklad
1. Stiskněte tlačítko „0“, držte ho a stiskněte a pusťte 4	04
2. Pusťte tlačítko „0“	
3. Navolte aktuální kód (původní) a stiskněte 4	224
4. Navolte novou kombinaci (max. 8 cifer) a stiskněte 4	281119764
5. Ještě jednou navolte novou kombinaci a stiskněte 4	281119764

Poznámka 1: Pokud jste zadali pro oba kanály stejnou kombinaci, po jejím zadání můžete stisknout tlačítko 3 nebo 4 pro vyslání 1. nebo 2. kanálu.

Poznámka 2: Pokud není při zadání kombinace vloženo žádné číslo bude vyslán kód po stisknutí tlačítka 3 nebo 4 .

5) Používání

Tabulka C Aktivace kanálu 1 3	Příklad
1. Navolte kombinaci pro kanál 1	070576
2. Stiskněte tlačítko 3	3

Tabulka D Aktivace kanálu 2 4	Příklad
1. Navolte kombinaci pro kanál 1	28111976
2. Stiskněte tlačítko 4	4

6) Údržba

MOTX-R a MOTX-S nevyžadují žádnou zvláštní údržbu.

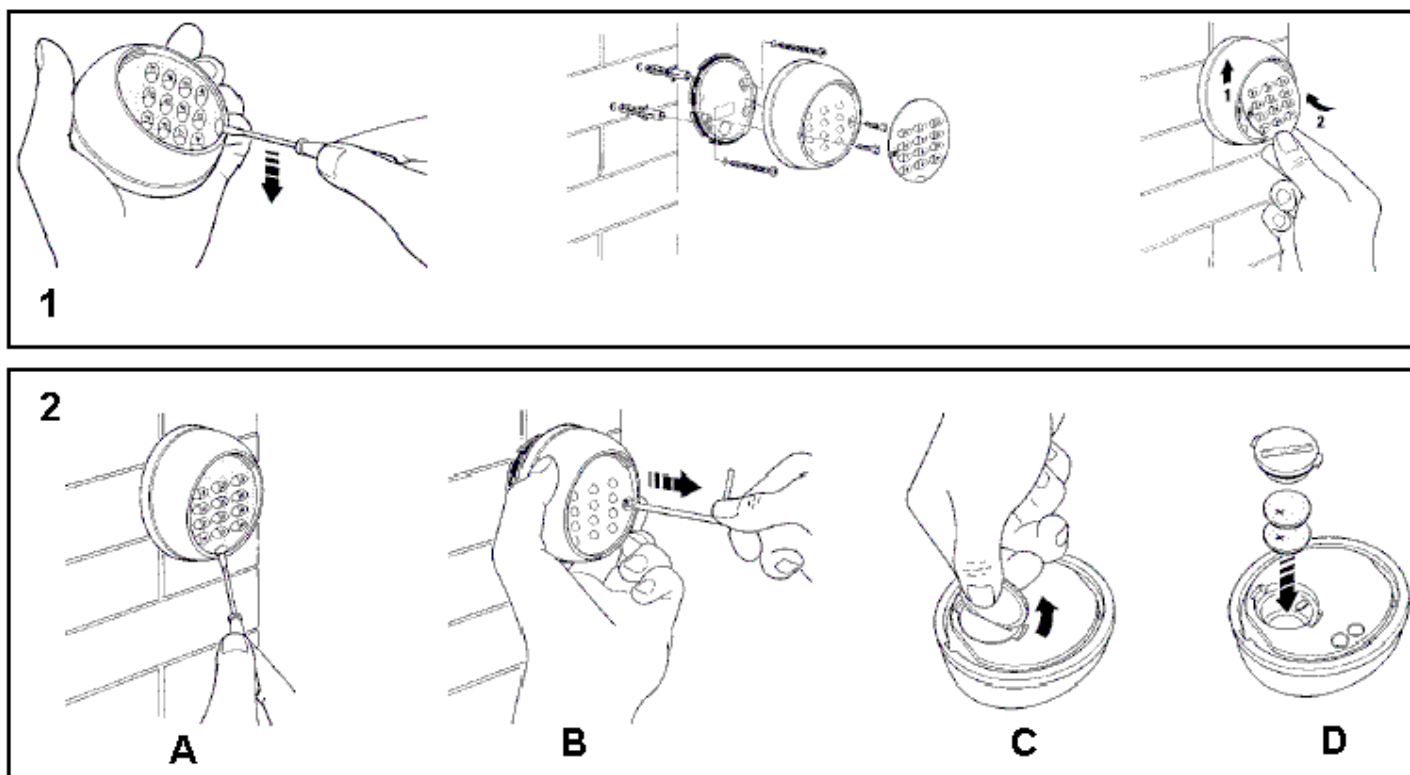
6.1) Výměna baterií

Pro výměnu baterií nejprve odmontujte klávesnici od základny - viz obr. 2A a 2B. Povolte kryt baterií otočením proti směru hodinových ručiček - viz obr. 2C. Vyjměte staré baterie a vložte nové kladným pólem (+) nahoru - viz obr. 2D. Zavřete kryt baterií a připevněte klávesnici k základně.

7) Likvidace

Výrobek je zhotovený z různých materiálů, některé z nich lze recyklovat - hliník, plasty, jiné je nutné zlikvidovat - plošný spoj a elektronické součástky. Při likvidaci se řiďte platnými předpisy.

POZOR!: baterie a elektronické součástky mohou obsahovat nebezpečné materiály a musí být odevzdány na místech k tomu určených.



8) Technické údaje

Napájení	6V ss, 2 lithiové baterie typu CR2430
Životnost baterií	cca 2 roky - 10 přenosů denně
Kmitočet	433,92 Mhz ± 100 kHz
Vysílací výkon	Cca 1mW
Rádiový kód	MOTX-R plovoucí 52- bitový kód FLOR MOTX-S plovoucí 64- bitový kód SMILO
Počet číslic v kódu	0 ÷ 8
Dosah	200m; 35m v interiéru
Krytí	IP 54
Rozměry	85 x 75 x 35 mm
Hmotnost	150g
Rozsah pracovních teplot	- 20°C ÷ + 55°C

Poznámka : technické údaje se vztahují k teplotě +20°C